

## ФІЗИЧНА ОСОБА-ПІДПРИЄМЕЦЬ ЧІЛІЙ АНАТОЛІЙ ІВАНОВИЧ

✉ 30405, Хмельницька обл., м. Шепетівка, вул. Шешукова, 3/49  
📄 Код ЄДРПОУ 2231204015  
📁 р/р UA133157840000026005511555337 Шепетівське ТББВ №10022/0115  
фідії ХОУ АТ «Ощадбанк», МФО 315784  
☎ тел. +38-067-296-02-71  
@ e-mail: chiliy\_61@ukr.net

Кваліфікаційний сертифікат АЕ №000755 від 19.09.2012 року

### ВИСНОВОК

Щодо доступності для осіб з інвалідністю та інших маломобільних груп населення, відповідно до вимог ДБН В.2.2-40:2018 «Інклюзивність будівель і споруд» будівель та приміщень КП «Хмельницька міська лікарня» ХМР

На виконання вимог постанови Кабінету Міністрів України від 28 березня 2018 року №391 експертом з технічного обстеження будівель та споруд Чілієм Анатолієм Івановичем (кваліфікаційний сертифікат АЕ №000755 від 19.09.2012 року та свідоцтво №155 від 15.12.2017 року) проведено обстеження будівель та приміщень КП «Хмельницька міська лікарня» ХМР:

- корпус №1, що знаходиться за адресою: пров. Проскурівський, буд. 1 в м.Хмельницький;
- корпус №2, що знаходиться за адресою: пров. Проскурівський, буд. 1 в м.Хмельницький;
- корпус №3, що знаходиться за адресою: пров. Проскурівський, буд. 1 в м.Хмельницький;
- корпус №4, що знаходиться за адресою: пров. Проскурівський, буд. 1 в м.Хмельницький;
- корпус №5, що знаходиться за адресою: вул. Житецького, буд. 22 в м.Хмельницький на предмет доступності для осіб з інвалідністю та інших маломобільних груп населення, відповідно до вимог ДБН В.2.2-40:2018 «Інклюзивність будівель і споруд».

За результатами проведеного обстеження встановлено: можливість доступу осіб з інвалідністю та інших маломобільних груп населення до будівель та приміщень КП «Хмельницька міська лікарня» ХМР.

Експерт з технічного обстеження будівель і споруд



А.І. Чілій

Висновок видано – 22.06.2021 року



ЗГІДНО З  
ОРИГІНАЛОМ

ЗАТВЕРДЖЕНО



А.І.Чілій

**ЗВІТ**

**про технічне обстеження нежитлового приміщення  
КП «Хмельницька міська лікарня» ХМР  
(корпус №5)**

**по вул. Житецького, буд. 22 в м. Хмельницький,  
Хмельницької області**

**Замовник: КП «Хмельницька міська лікарня» ХМР**



**ЗГІДНО З  
ОРИГІНАЛОМ**

## 1. ПІДСТАВИ ТА ОБҐРУНТУВАННЯ ПРОВЕДЕННЯ ТЕХНІЧНОГО ОБСТЕЖЕННЯ

Роботи з технічного обстеження: КП «Хмельницька міська лікарня» ХМР (корпус №5) по вул. Житецького, буд. 22 в м. Хмельницький, Хмельницької області проводяться з метою визначення його фактичного технічного стану та надання у разі необхідності рекомендацій щодо усунення виявлених недоліків (дефектів, пошкоджень) для безпечної експлуатації згідно ДБН В.2.2-40:2018 «Інклюзивність будівель і споруд».

Виконавець проводить роботи з технічного обстеження відповідно до кваліфікаційного сертифіката відповідального виконавця окремих видів робіт (послуг), пов'язаних із створенням об'єкта архітектури за напрямком – експертиза та обстеження у будівництві: *Серія АЕ №000755. Виданий 19.09.2012 року Міністерством регіонального розвитку, будівництва та житлово-комунального господарства України.*

## 2. ЗАГАЛЬНІ ДАНІ

Об'єкт, що обстежується, розміщений на території: вул. Житецького, буд. 22 в м. Хмельницький, Хмельницької області.

Цей район належить до району зі сніговим навантаженням SO-1,34кПа (за характеристичними значеннями ваги снігового покриву, вітрового тиску – WO-0,5кПа; з підроблювальною або підтоплювальною територією).

Розрахункова сейсмічність – до 6 балів.

## 3. ОБ'ЄМНО-ПЛАНУВАЛЬНІ ТА КОНСТРУКТИВНІ РІШЕННЯ

У будинку один вхід, пристосований для МГН.

Доступність для МГН забезпечено:

- фізичною можливістю і зручністю потрапляння та пересуванням об'єктом, прилеглою територією, отриманням послуг;
- фізичною безпекою при потраплянні на об'єкт та пересуванні в ньому, прилеглою територією, отриманням послуг;
- можливістю вільного отримання інформації про об'єкт та послуги, що надаються.



ВІДНО 3  
ОРИГІНАЛОМ

В будівлі забезпечено:

- доступність місць цільового відвідування і обслуговування, а також безперешкодність переміщення всередині будівлі усіх користувачів, зокрема МГН;
- безпека шляхів руху (у тому числі евакуаційних);
- можливість евакуації людей в безпечну зону (з врахуванням особливостей осіб з інвалідністю);
- своєчасне отримання МГН повноцінної і якісної інформації, яка дозволяє орієнтуватися в просторі, отримувати послуги.

В проектному рішенні об'єкту враховано вільний доступ для усіх груп населення, в тому числі МГН. При цьому воно не обмежує умови життєдіяльності інших груп населення, а також ефективність експлуатації будівлі. З цією метою елементи будівлі є універсальними для використання усіма групами населення.

Передбачено умови безперешкодного пересування по ділянці до будівлі або по території установи з урахуванням вимог ДБН Б.2.2-12, ДБН Б.2.2-5, ДБН В.2.3-15. Ці шляхи поєднанні з зовнішніми по відношенню до ділянки транспортними та пішохідними комунікаціями, паркувальними місцями, зупинками громадського транспорту.

Ширина пішохідних шляхів із зустрічним рухом – більше 2 м (п. 5.1.4).

Поздовжній уклон пішохідних шляхів – не перевищує 5% (згідно п.5.1.5 поздовжній уклон пішохідних шляхів не повинен перевищувати 5%).

Поперечний уклон шляху руху – в межах – 1-2%.

Вхідна площадка будівлі має: навіс, водовідвід як з поверхні площадки, так із покриття навісу. Поверхня покриття вхідної площадки і тамбура – тверда і має поперечний уклон у межах 1-2%.



Згідно з  
ОРИГІНАЛОМ



Об'єкт – пандус монолітний бетонний.

Ширина пандуса при виключно одnobічному русі – 1,2 м (повинна бути не менше 1,2 м, п. 5.3.1).

Максимальна висота одного підйому пандуса – 0,6 м (не повинна перевищувати 0,8 м, п. 5.3.1).

Несучі конструкції пандуса виконані з монолітного бетону. Поверхня пандусу шорстка.

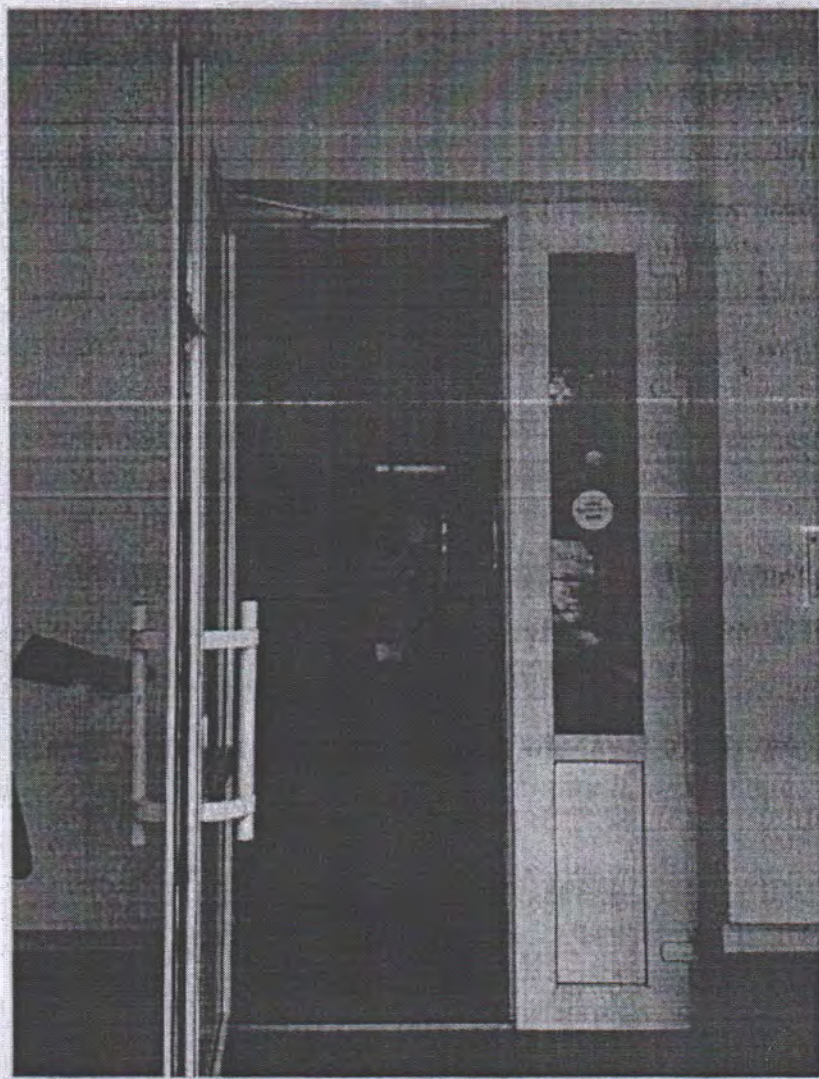
Огороджуючі конструкції пандуса – металеві, на висоті 0,6 та 0,9 м (п. 5.3.2).

По всій довжині пандуса наявні бетонні бортики (п. 5.3.2).

Згідно п. 5.4.1 ДБН В.2.2-40:2018 на відкритій автостоянці біля закладу обслуговування виділено місце для транспорту осіб з інвалідністю. Місце для паркування особистого автотранспорту осіб з інвалідністю або транспорту, який перевозить осіб з інвалідністю розміщено поблизу входу до будівлі не далі ніж 50 м.



ЗГІДНО З  
ОРИГІНАЛОМ



У полотнах зовнішніх дверей передбачено оглядові панелі, заповнені прозорим матеріалом (п. 6.1.3). Ширина дверей – 1,3 м.

Вхідні двері не мають порогу (п. 6.1.4).

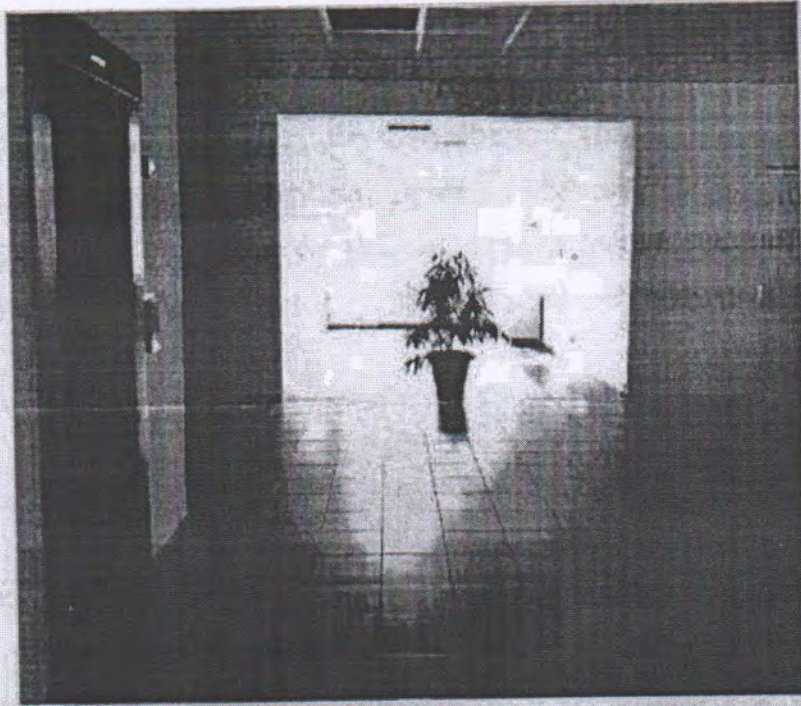
Ширина дверних і відкритих прорізів у стіні, а також виходів з приміщення на сходову клітку – 0,9 м. Внутрішні дверні прорізи в приміщенні не мають порогів і перепадів висот підлоги (п. 6.2.6).

Усе приміщення будівлі доступне для МГН на рівні з іншими особами.

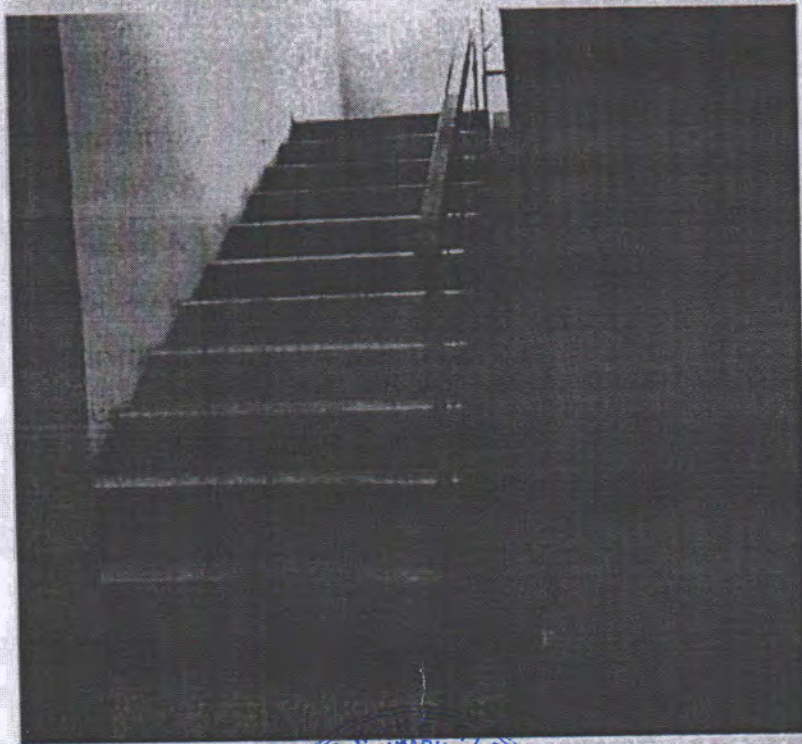
Шляхи руху до приміщень, зон і місць обслуговування всередині будівлі відповідають нормативним вимогам до шляхів евакуації людей з будівлі. Шляхи руху по коридору – 2 м. Висота проходів у просвіті, по всій їх довжині і ширині – 2,1 м (п.6.2.1).



ЗГІДНО З  
ОРИГІНАЛОМ

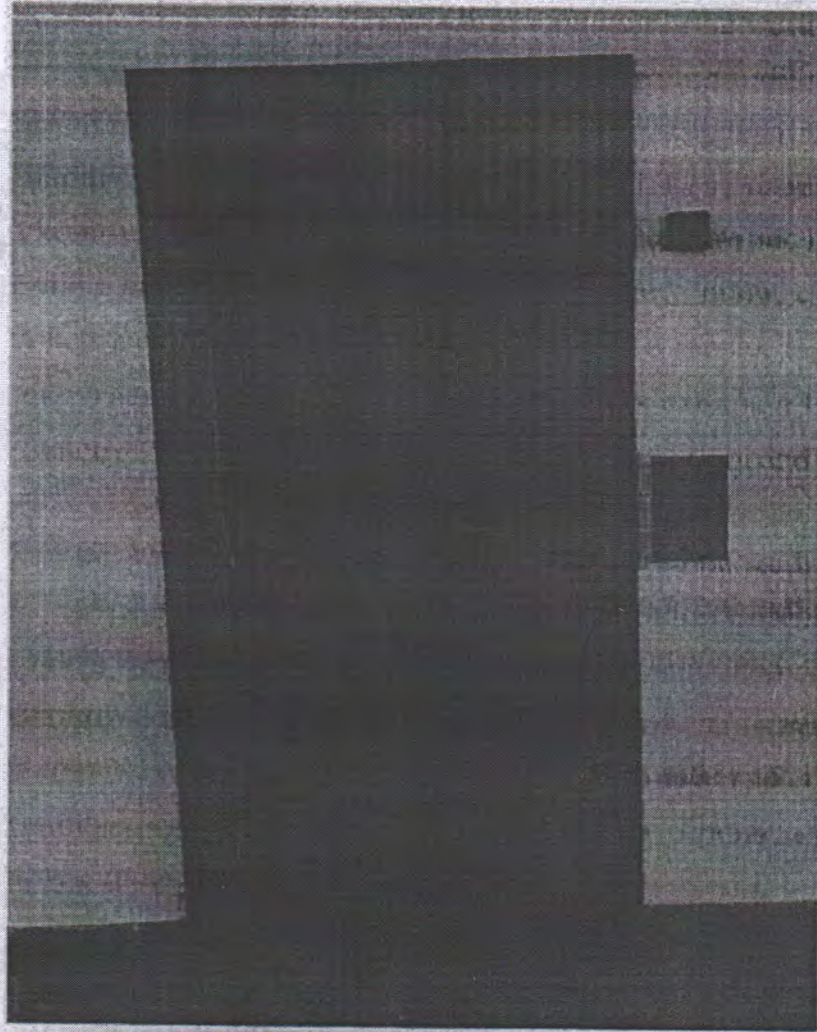


Підходи до різного обладнання та меблів завширшки не менше ніж 0,9 м, що відповідає нормам. У місцях відпочинку та очікування передбачено не менше одного місця для осіб з інвалідністю на кріслі колісному або користувача з милицями (тростиною), а також його супроводжувача (п.6.2.3). Шляхи руху МГН усередині будівлі спроектовано згідно з вимогами ДБН В.1.1-7 до шляхів евакуації людей з будівлі. Ширина проходу в приміщенні з обладнанням і меблями – 1,2 м.



ЗГІДНО З  
ОРИГІНАЛОМ

Ширина маршу сходів всередині будівлі – 1,4 з влаштуванням поручнів. Усі сходинки в межах маршу однакової геометрії і розмірів шириною проступів і висотою підйому сходинок. Сходи – рівні, суцільні, із шорсткуватою поверхнею. Поперечний уклон сходинок в межах 1-2%. Ребро сходинок має заокруглення радіусом 0,02 м. Уздовж усіх сходів, а також біля всіх перепадів висот більше ніж 0,45 м встановлено огороження з поручнями.



Будівля обладнана пасажирськими ліфтами, оскільки наявно 3 поверхи, згідно з вимогами ДСТУ ISO 4190-6, ДСТУ ISO 9386-1, ДСТУ ISO 9386-2, ДСТУ EN 81-70, ДСТУ EN 81-71, НПАОП 0.00-1.02 (п. 6.3.3.1).

Кабіни ліфтів відповідають вимогам п. 6.3.3.2.

Кнопки ліфтів облаштовані тактильними позначками, які дублюють текстову інформацію. Навпроти виходу з ліфта на стіні вказаний номер поверху. Цифра контрастна зі стіною, на якій вона розміщена (п. 6.3.3.5).



Всі елементи доступності для осіб з інвалідністю виконуються згідно з санітарно-гігієнічними вимогами ДБН Б.2.2-12, ДБН В.2.2-9, ДБН В.2.2-15. Конструкції, деталі та обладнання будівлі, опорядження стін і стель, покриття підлог всіх приміщень, а також сходів, коридорів передбачено із матеріалів, що відповідають вимогам ДБН В.1.2-8, ДБН В.1.2-10, ДБН В.1.2-11. Світлові елементи будівлі відповідають вимогам ДБН В.2.5-28 (п. 11.1, п.11.2).

В будівлі передбачено туалет загального користування з універсальною кабіною. Санітарно-гігієнічні приміщення розраховані на широке коло відвідувачів, в тому числі маломобільних груп населення:

- для осіб в кріслах колісних;
- для батьків з малими дітьми;
- для користувачів з післяопераційним станом здоров'я (п. 11.5).



На час проведення технічного обстеження об'єкт – експлуатується.



#### 4. РЕЗУЛЬТАТИ ТЕХНІЧНОГО ОБСТЕЖЕННЯ

Під час технічного обстеження були оглянуті основні несучі та огорожувальні конструкції об'єкта: КП «Хмельницька міська лікарня» ХМР (корпус №5) по пров. Житецького, буд. 22 в м. Хмельницький, Хмельницької області та встановлено їх *готовність до експлуатації та відповідність ДБН В.2.2-40:2018 «Інклюзивність будівель і споруд».*

#### 5. ВИСНОВОК

За результатами проведення технічного обстеження об'єкта: КП «Хмельницька міська лікарня» ХМР (корпус №5) по пров. Житецького, буд. 22 в м. Хмельницький, Хмельницької області встановлено, що забезпечено необхідні умови та доступність осіб з інвалідністю та інших маломобільних груп населення до будівлі та приміщень, в яких суб'єкт господарювання проводить свою діяльність, відповідно до державних будівельних норм, правил і стандартів ДБН В.2.2-40:2018 «Інклюзивність будівель і споруд».

Експерт



А.І.Чілій



ТОВАРИСТВО З ОБМЕЖЕНОЮ  
ВІДПОВІДАЛЬНІСТЮ  
«ІМХОТЕП ГРУП»

# СВІДОЦТВО

№ 155

Видано про те, що

**Чілій Анатолій Іванович**

(прізвище, ім'я, по батькові)

Підвищення(ла) кваліфікацію за напрямом

**ЕКСПЕРТ**

За навчальними програмами:

*Програма підвищення кваліфікації експертів проектної документації  
Загальний модуль.*

*Програма підвищення кваліфікації «Підготовка до професійної атестації  
відповідальних виконавців окремих видів робіт (послуг), пов'язаних з  
створенням об'єктів архітектури.» Спеціальний модуль. Технічне обстеження  
будівель і споруд.*

Копія вірна



15 грудня 2017 р.



О.Є.Козаков



м. Хмельницький

МІНІСТЕРСТВО РЕГІОНАЛЬНОГО РОЗВИТКУ, БУДІВНИЦТВА  
ТА ЖИТЛОВО-КОМУНАЛЬНОГО ГОСПОДАРСТВА УКРАЇНИ  
АТЕСТАЦІЙНА АРХІТЕКТУРНО-БУДІВЕЛЬНА КОМІСІЯ

Серія АЕ

№ 000755

**КВАЛІФІКАЦІЙНИЙ СЕРТИФІКАТ**  
ВІДПОВІДАЛЬНОГО ВИКОНАВЦЯ ОКРЕМИХ ВИДІВ РОБІТ (ПОСЛУГ),  
ПОВ'ЯЗАНИХ ІЗ СТВОРЕННЯМ ОБ'ЄКТА АРХІТЕКТУРИ

Експерт

(підпис/печіть/зображення)

Висхідний крок та що

Чілій Анатолій Іванович

(підпис, ім'я, прізвище)

професія(а) професійну атестацію, що підтверджує його (її) відповідність кваліфікаційним  
вимогам у сфері діяльності пов'язаної із створенням об'єктів архітектури, професійну  
спеціалізацію, необхідний рівень кваліфікації і знань.

Категорія:

Експерт

**Копія вірна**

Кваліфікаційний сертифікат складено згідно з рішенням Атестаційної архітектурно-будівельної  
комісії (далі – Комісія) від \_\_\_\_\_ № \_\_\_\_\_

(рішенням відповідної

сесії Комісії

від 18.09.2012

№

8

, затвердженого (протоколом

Комісії 19.09.2012 № 8-Е).

Зареєстрований у реєстрі атестаційних осіб 19.09 до 12 року  
зі № 704

Роботи (послуги), пов'язані із створенням об'єктів архітектури, спрямованість виконання  
яких визначено кваліфікаційним сертифікатом: Технічне обстеження будівель  
і споруд.

Дата видачі 19.09 до 12 року

Голова (підпис/печіть/зображення) Атестаційної  
архітектурно-будівельної комісії

Баришоманчук Д.В.

(підпис, ім'я, прізвище)



**ЗГІДНО З  
ОРИГІНАЛОМ**